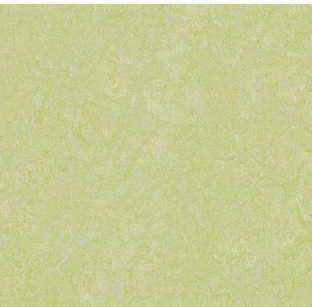


-svěšeno pod nosnou konstrukci stropu, spodní hrana podhledu +2,850  
-podkladní deska: dřevěnný aglomerát, barva černá, odstín upraven lihovým mořidlem, natřeno protipožárním zpěňovatelným nátěrovým systémem, opatřeno vrchním krycím matným předepsaným lakem  
-dřevěnné lamely 90x30 mm na výšku, osově vzdálené 85 mm, bílý jasan, odstín upraven lihovým mořidlem, natřeno protipožárním zpěňovatelným nátěrovým systémem, opatřeno vrchním krycím matným předepsaným lakem

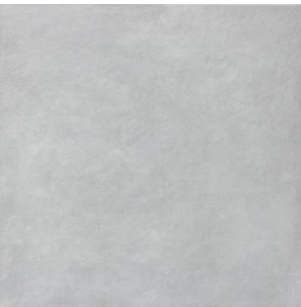
VIZUALIZACE POVRCHŮ:



podlaha



sokl



obklad / dlažba



látka



dřevo



lamino - nábytek

MATERIÁLY MÍSTNOSTÍ

pokoje 2.08, 2.09

OZN.  
D.1.1.5.02.36

POPIS  
pokoje

REVIZE

PODLAHA

- marmoleum, barva Green Wellness, barva zelená
- dlažba, 30x60 cm, sprchový kout 10x10 cm, barva betonově šedá, protiskluznost R10 B

STĚNY

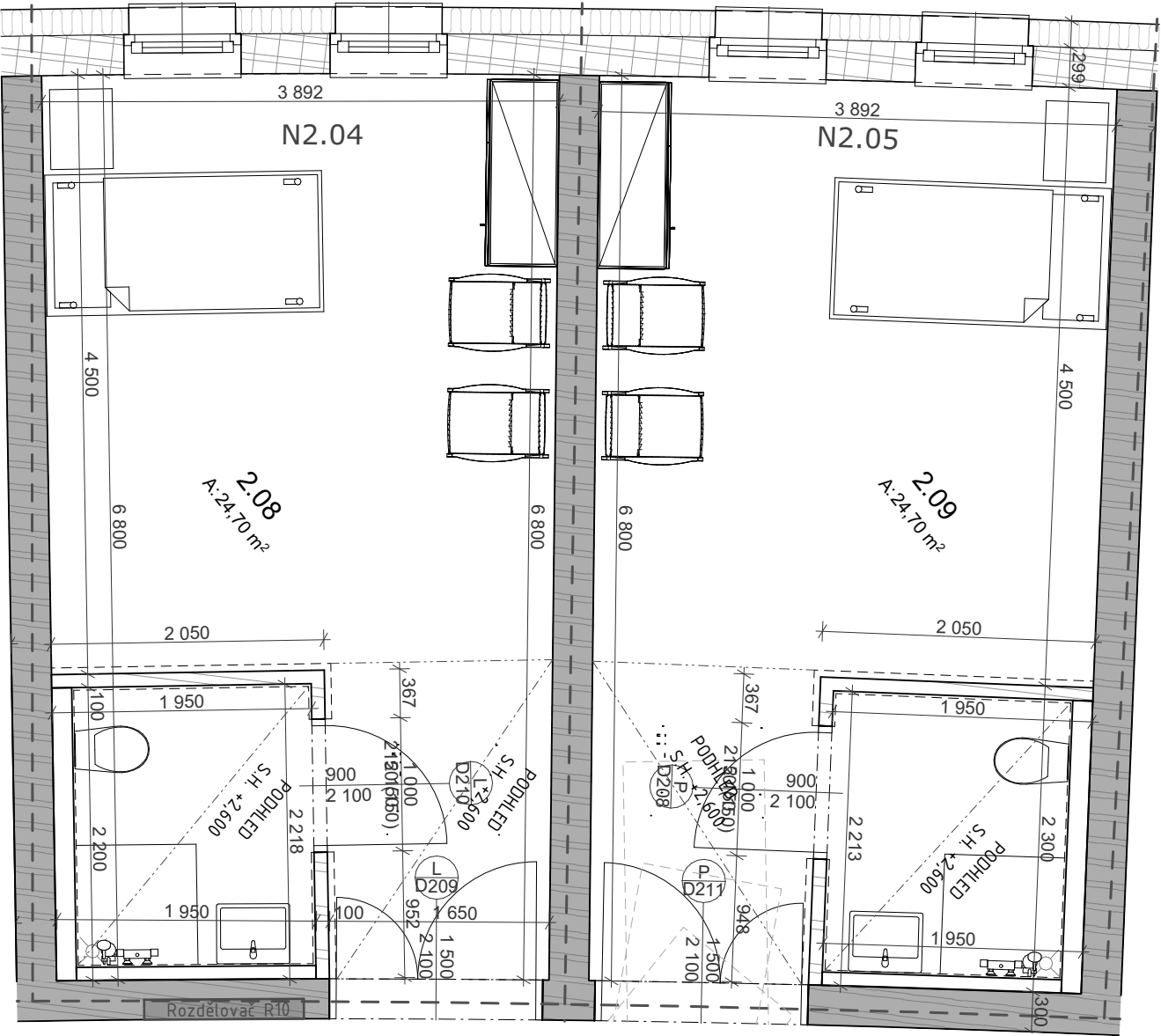
- jemnozrnný štuk, barva smetanová, soklové lišty Marmoform, včetně soklové lišty WA
- obklad, 30x60 cm, barva betonově šedá, do výšky podhledu

STROP

- SDK podhled, rozebíratelný podhled v koupelně, barva smetanová
- dřevěné lamely:  
-podkladní deska: dřevěnný aglomerát, barva černá, odstín upraven lihovým mořidlem, natřeno protipožárním zpěňovatelným nátěrovým systémem, opatřeno vrchním krycím matným předepsaným lakem  
-dřevěnné lamely 90x30 mm na výšku, osově vzdálené 85 mm, bílý jasan, odstín upraven lihovým mořidlem, natřeno protipožárním zpěňovatelným nátěrovým systémem, opatřeno vrchním krycím matným předepsaným lakem

SPÁROŘEZ

- pokládka keramické dlažby a obkladů bude začínat na podélné ose místnosti a bude kladena směrem do stran (do rohů místnosti).



Před zahájením výroby, objednáním, nebo zabudováním PSV. budou na stavbě ověřeny stavební rozměry, způsob zabudování a stavební návaznosti a barevné řešení. Součástí dodávky výrobků bude i dílenská dokumentace výrobků PSV. Dílenská dokumentace bude předložena k odsouhlasení investorem a architektem stavby. Veškeré výrobky, pohledové materiály, spoje, styky atd. budou na stavbě vyzorkovány a odsouhlaseny autorem návrhu. Nedílnou součástí projektové dokumentace je **D.1.1a** - Technická zpráva a **D.1.3** - Požárně bezpečnostní řešení i jiné související části projektové dokumentace.

D.1.1.5.02.36